



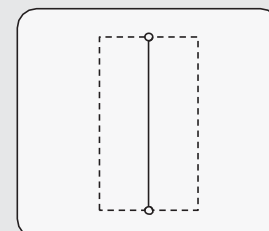
Inversor / IKM 35

Para inversión de la terminal, no enchufable

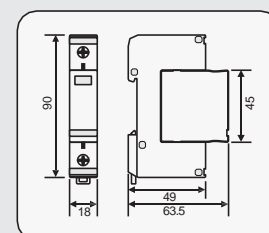
Tipo	IKM 35
Voltaje nominal A.C./D.C. [U_n]	500V
Corriente de carga nominal [I_n]	100A
Corriente de impulso de rayo (10/350) [I_{imp}]	50kA
Fusible de respaldo solo en la aplicación de descarga	≤ 200A gL/gG
Corriente operativa que lleva el fusible de respaldo	≤ 100A gL/gG
Máx. Capacidad de resistencia a los corto-circuitos del fusible de respaldo	25kA _{rms}
Temperatura de funcionamiento [T_v]	-40°C...+80°C
Área transversal	1,5mm ² ~25mm ² sólido / 35mm ² flexible
Montaje en	35mm Riel DIN
Material de la caja	Morado (módulo) / Gris (base) termoplástica, UL94-V0
Dimensión	1 mod
Certificación	CE (LVD, EMC)

Información para pedidos

Tipo	IKM 35
Art.-No.	850 035
Unidades por empaque	1 pc(s)



IKM35_Diagrama Circuito Básico



IKM35_Dimensión del Diagrama



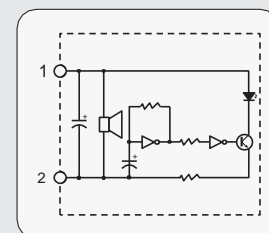
Dispositivos de Alarma / BZ 85

Conectado con el terminal de señal a distancia del DPS, este dispositivo sonará la alarma y el LED rojo estará parpadeando cuando el DPS esté fallando.

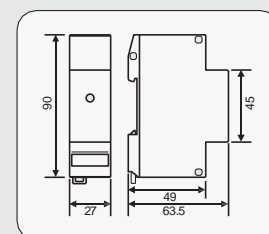
Tipo	BZ 85
Fuente de alimentación [U_n]	3V batería, cambiable
Sonido de la alarma	≤ 85dB
Visual	LED Rojo
Temperatura de funcionamiento [T_v]	-40°C...+80°C
Montaje en	35mm Riel DIN
Material de la caja	Morado termoplástico, UL94-V0
Dimensión	1.5 mods
Certificación	CE (LVD, EMC)

Información para pedidos

Tipo	BZ 85
Art.-No.	690 016
Unidades por empaque	1 pc(s)



BZ85_Diagrama Circuito Básico



BZ85_Dimensión del Diagrama