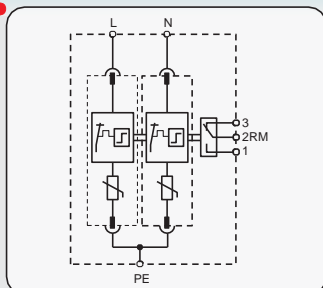


# Dispositivos de Protección contra Sobretensiones Combinado Clase II+III para Sistema de Alimentación A.C.



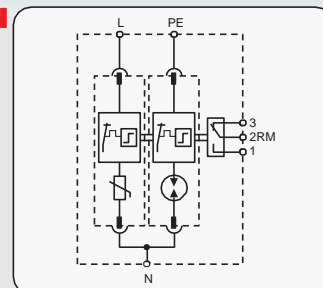
## BT PCM20 ... RM/2P



### • Protección Monofásica para sistema TN

<b>Tipo</b>	BT PCM 20 275 RM/2P	BT PCM 20 385 RM/2P
<b>Art.-No.</b>	810 873	810 874
<b>Tipo (DPS unidad)</b>	BT PCM 20 275 RM(2*)	BT PCM 20 385 RM(2*)
<b>Art.-No. (DPS unidad)</b>	810 853	810 854
<b>Unidades por empaque</b>	1 pc(s)	1 pc(s)

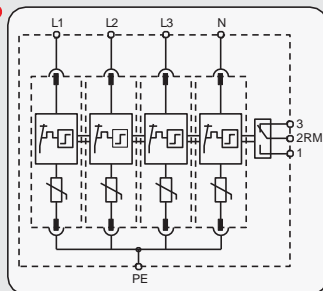
## BT PCM20 ... RM/1+N



### • Protección Monofásica para sistema TT/TN (circuito "1+1")

<b>Tipo</b>	BT PCM 20 275 RM/1+N	BT PCM 20 385 RM/1+N
<b>Art.-No.</b>	810 869	810 870
<b>Tipo (DPS unidad)</b>	BT PCM 20 275 RM(1*) + BT PCM 20 255 RM(1*)	BT PCM 20 385 RM(1*) + BT PCM 20 255 RM(1*)
<b>Art.-No. (DPS unidad)</b>	810 853 + 810 880	810 854 + 810 880
<b>Unidades por empaque</b>	1 pc(s)	1 pc(s)

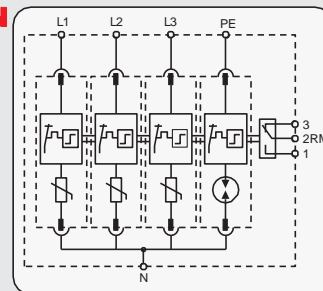
## BT PCM20 ... RM/4P



### • Protección Trifásica para sistema TN-S

<b>Tipo</b>	BT PCM 20 275 RM/4P	BT PCM 20 385 RM/4P
<b>Art.-No.</b>	810 861	810 862
<b>Tipo (DPS unidad)</b>	BT PCM 20 275 RM(4*)	BT PCM 20 385 RM(4*)
<b>Art.-No. (DPS unidad)</b>	810 853	810 854
<b>Unidades por empaque</b>	1 pc(s)	1 pc(s)

## BT PCM20 ... RM/3+N



### • Protección trifásica para sistema TN-S/TT (circuito "3+1")

<b>Tipo</b>	BT PCM 20 275 RM/3+N	BT PCM 20 385 RM/3+N
<b>Art.-No.</b>	810 857	810 858
<b>Tipo (DPS unidad)</b>	BT PCM 20 275 RM(3*) + BT PCM 20 255 RM(1*)	BT PCM 20 385 RM(3*) + BT PCM 20 255 RM(1*)
<b>Art.-No. (DPS unidad)</b>	810 853+810 880	810 854+810 880
<b>Unidades por empaque</b>	1 pc(s)	1 pc(s)